

# Městský úřad Týn nad Vltavou

## odbor dopravy a silničního hospodářství

Číslo jednací: **MÚT/25002/2021/OD/HeJ**  
 Spisová značka: **MÚT/24970/2021/OD-434**  
 Vaše značka:

Vyřizuje: **Jan Herman, oprávněná úř. osoba**  
 Telefon: **385 772 283**  
 E-mail: **jan.herman@tnv.cz**

Datum: **08.10.2021**

**Obec Chrášťany**

**V zastoupení**  
**PasProRea PD s. r. o.**  
**Holkov 32**  
**382 32 Holkov**

VEŘEJNÁ VYHLÁŠKA

### OPATŘENÍ OBECNÉ POVAHY

#### STANOVENÍ MÍSTNÍ ÚPRAVY PROVOZU NA POZEMNÍCH KOMUNIKACÍCH

Odbor dopravy a silničního hospodářství Městského úřadu Týn nad Vltavou, jako správní orgán příslušný podle § 124 odst. 6 zákona č. 361/2000 Sb., o provozu na pozemních komunikacích a o změnách některých zákonů, ve znění pozdějších předpisů (dále jen "zákon o silničním provozu") na návrh, který podala 07.10.2021

**Obec Chrášťany, IČO 00245003, Chrášťany 79, 373 04 Chrášťany**  
**v zastoupení PasProRea s.r.o., IČO 02343100, Holkov 32, 382 32 Velešín,**

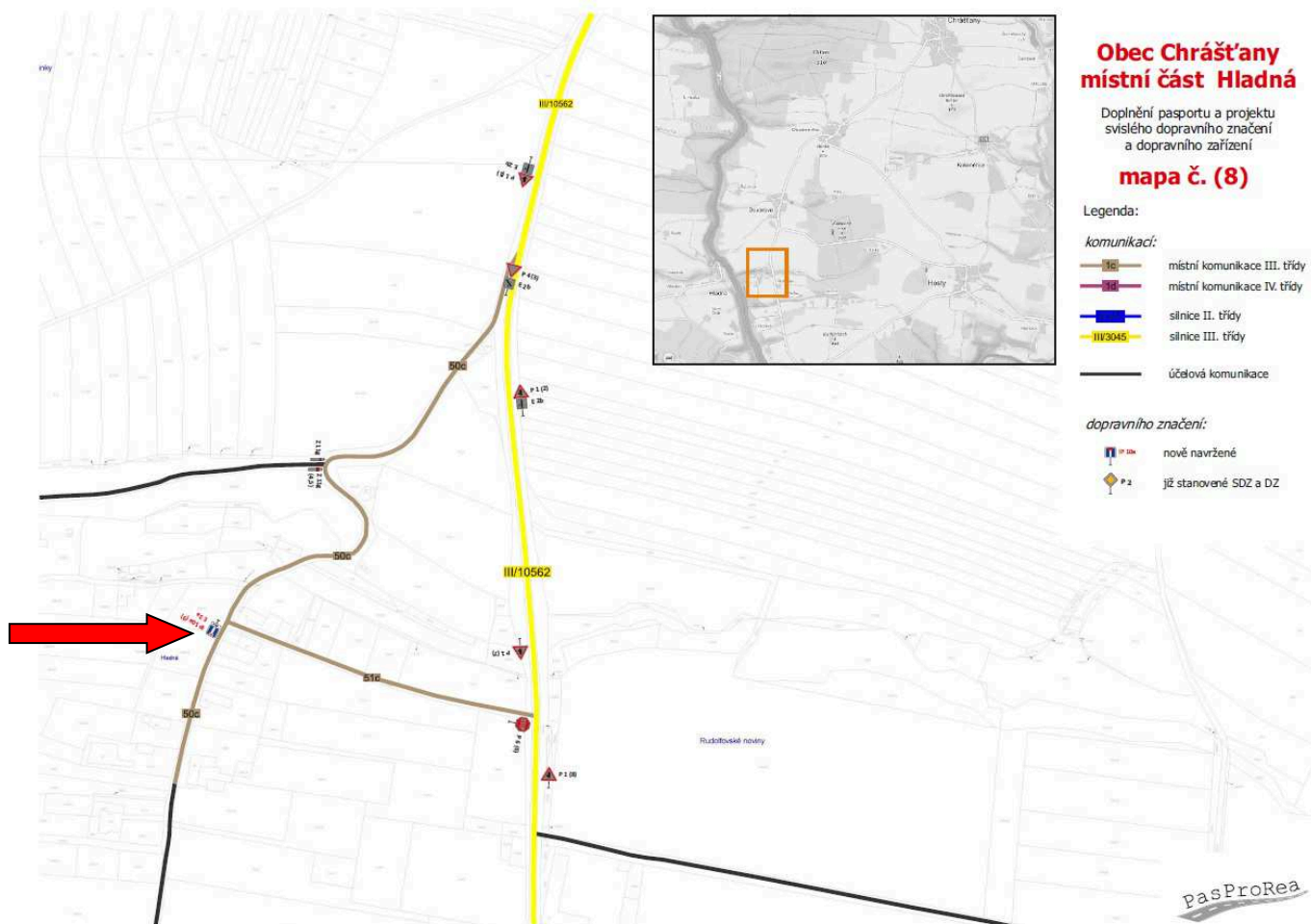
(dále jen „navrhovatel“) podle § 77 odst. 1 písm. c) zákona o silničním provozu, po písemném vyjádření Policie ČR, Krajské ředitelství policie Jihočeského kraje, Dopravního inspektorátu České Budějovice, 371 05 České Budějovice, č.j. KRPC-62-462/Čj-2021-020106 ze dne 25.08.2021 a souhlasu vlastníka komunikace obce Chrášťany

**stanovuje**

**trvalou místní úpravu provozu na místní pozemní komunikaci, v pasportu obce Chrášťany vedené pod číslem MK/50c, spočívající v umístění SDZ č. IP 10a + E 3a (Chrášťany, místní část Hladná, k.ú. Doubrava nad Vltavou v místě za křižovatkou MK/51c u domu č.p. 39) z důvodu upozornění na slepou ulici, viz DIO.**

**Podmínky pro provedení místní úpravy provozu:**

1. Provedení a umístění dopravního značení musí být v souladu s vyhláškou č. 294/2015 Sb., kterou se provádějí pravidla provozu na pozemních komunikacích, ve znění pozdějších předpisů. Dopravní značení musí splňovat příslušné technické normy.
2. Zařízení musí být umístěno v souladu se stanoviskem dopravního inspektorátu a vlastníka komunikace, které jsou uvedeny v příloze.
3. Všechny součásti dopravních značek (patka, sloupek, značka, uchycení) musí být schváleného typu.
4. Osazení dopravního značení zajistí navrhovatel. Za řádné provedení dopravně bezpečnostního opatření, odbornou montáž dopravního značení je zodpovědný.
5. Po osazení místního dopravního značení je nutno informovat orgán Policie ČR.
6. Z důvodu zajištění bezpečnosti silničního provozu může správní orgán stanovit další dopravní značení, případně stanovené dopravní značení změnit. Povinností navrhovatele je zajistit okamžité osazení stanoveného dopravního značení.



### Odůvodnění:

Navrhovatel podal návrh na stanovení trvalé místní úpravy provozu na místní pozemních komunikacích, z důvodu upozornění na slepou ulici. K návrhu přiložil jednoduchou projektovou dokumentaci.

Správní orgán obdržel od dotčeného orgánu:

- souhlas a zmocnění vlastníka komunikace obce Chrastáňy ze dne 10.01.2018
- Policie ČR, Krajské ředitelství policie Jihočeského kraje, Dopravního inspektorátu České Budějovice, 371 05 České Budějovice, č.j. KRPC-62-462/Čj-2021-020106.

Projektová dokumentace dopravního značení byla odsouhlasena s vlastníkem komunikace.

Správní orgán posoudil a stanovil místní úpravu podle § 77 odst. 1 písm. c) zákona o silničním provozu na základě žádosti navrhovatele a neshledal důvody, které by bránily stanovení místní úpravy provozu.

### Poučení:

Proti opatření obecné povahy nelze podat opravný prostředek. Opatření obecné povahy nabývá účinnosti pátým dnem po vyvěšení na úřední desce správního orgánu a musí být vyvěšeno po dobu nejméně 15 dnů. Soulad opatření obecné povahy s právními předpisy lze posoudit v přezkumném řízení.

Do opatření obecné povahy a jeho odůvodnění může každý nahlédnout u správního orgánu.

Otisk úředního razítka

**Mgr. Lenka Kokešová**  
vedoucí odboru

Toto opatření obecné povahy musí být vyvěšeno po dobu **15 dní** na úřední desce města Týna nad Vltavou a na úředních deskách obecních úřadů v obcích, jejichž správních obvodech se má opatření obecné povahy týkat, v souladu s ustanovením § 25 odst. 2 a § 173 zákona č. 500/2004 Sb.

**Vývěsní lhůta** začíná den následující po dni vyvěšení. Poslední den této lhůty je dnem doručení. Sejmutí vyhlášky je možno následující pracovní den po posledním (15.) dni vývěsní lhůty. Po uplynutí lhůty a vyznačení údajů musí být vyhláška neprodleně vrácena odboru dopravy a silničního hospodářství Týn nad Vltavou.

Vyvěšeno dne:.....Sejmuto dne:.....

Razítko, podpis orgánu, který potvrzuje vyvěšení a sejmutí oznámení

**Obdrží:**

navrhovatelé (doručenky)

1. PasProRea s.r.o., IDDS: q6v52zi
2. Obec Chrášťany, IDDS: vvsby3m

dotčené orgány

3. Krajské ředitelství policie Jihočeského kraje, Dopravní inspektorát České Budějovice, IDDS: eb8ai73

ostatní orgány

4. Město Týn nad Vltavou, Úřední deska, náměstí Míru č.p. 2, 375 01 Týn nad Vltavou 1